

Technische Daten · Technical specifications · Specificaties

Stofffarben · Fabric Colours · Stofkleuren

	Crisp	Step Melange	Harper
Zusammensetzung Composition samenstelling	93% Wolle / 7% Polyamid 93% wol / 7% polyamid	100% Trevira 100% trevira	100% Trevira 100% trevira
Breite Width breedte	140 cm nutzbare Breite 140 cm minimum 140 cm bruikbare breedte	140 cm nutzbare Breite 140 cm minimum 140 cm bruikbare breedte	150 cm nutzbare Breite 150 cm minimum 150 cm bruikbare breedte
Gewicht Weight gewicht	460 g/dfd.M 460 g/lin.m 460 g/strekkende meter	470 g/dfd.M 470 g/lin.m 470 g/strekkende meter	547 g/dfd.M 547 g/lin.m 547 g/strekkende meter
Garantie Warranty garantie	10 Jahre Garantie 10 year warranty 10 jaar garantie	10 Jahre Garantie 10 year warranty 10 jaar garantie	5 Jahre Garantie 5 year warranty 5 jaar garantie
Feuersicherung Flammability ontvlambaarheid	BS EN 1021 1 & 2, BS 5852 Part 1 1,0 Class Uno UNI 9175 Class1/EMME, IMO MSC 307(88) Annex 1 part 8 Bemerkung: Schwerentflamm- barkeit hängt von verwendeten Komponenten ab. Note: Flammability performance is dependent on components used merking: ontvlambaarheid is afhan- kelijk van de gebruikte componenten	BS EN 1021 1 & 2, BS 5852 Crib 5, DIN 4102 B1, IMO MSC 307 (88) Annex 1 part 8 Bemerkung: Schwerentflamm- barkeit hängt von verwendeten Komponenten ab. Note: Flammability performance is dependent on components used merking: ontvlambaarheid is afhan- kelijk van de gebruikte componenten	BS EN 1021 1 & 2, BS 5852 Crib 5, DIN 4102-1 B1, IMO FTP Code 2010: Part 8, NF P 92 503-507, M1 Bemerkung: Schwerentflamm- barkeit hängt von verwendeten Komponenten ab. Note: Flammability performance is dependent on components used merking: ontvlambaarheid is afhan- kelijk van de gebruikte componenten
Lichtechtheit Light Fastness lichtvastheid	1 - 8 (max. 8 EN ISO 105 - B02)	1 - 8 (max. 8 EN ISO 105 - B02)	5 - 7 (max. 8 EN ISO 105 - B02)
Reibechtheit Fastness to Rubbing wrijfechtheid	Nass & Trocken= 1 - 5, max. 5 EN ISO 105 x 12 Wet & Dry= 1 - 5, max. 5 EN ISO 105 x 12 nat & droog= 1 - 5, max. 5 EN ISO 105 x 12	Nass & Trocken= 1 - 5, max. 5 EN ISO 105 x 12 Wet & Dry= 1 - 5, max. 5 EN ISO 105 x 12 nat & droog= 1 - 5, max. 5 EN ISO 105 x 12	Nass= 4, Trocken= 4 - 5 EN ISO 105 x 12 Wet=4, Dry= 4 - 5 EN ISO 105 x 12 nat= 4, droog= 4-5 EN ISO 105 x 12
Reinigung Cleaning reininging			

Farbabweichungen
Variations in shade
kleurafwijkingen

Handelsübliche Farbabweichungen können auftreten und berechtigen nicht zur Reklamation.
Batch to batch variations in shade may occur within commercial tolerances.
Commerciële kleurafwijkingen kunnen optreden en worden als klacht niet rechtvaardigt.



Sie haben die Wahl · It's your choice · U heeft de keuze

Einsetzbar für Programme · Applicable for programs · Van toepassing voor programma's - MELOUNGE, P4



04022 (F2)
Crisp



04604 (F1)
Crisp



04605 (F0)
Crisp



04211 (F5)
Crisp



04712 (F4)
Crisp



4533 (Y1)
Harper



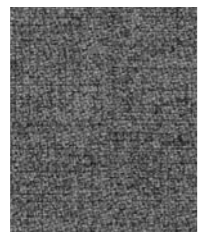
5431 (Y0)
Harper



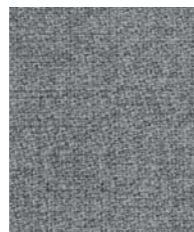
4520 (Y3)
Harper



6625 (Y5)
Harper



60011 (V2)
Step Melange



60004 (V3)
Step Melange



67004 (V1)
Step Melange



68119 (V0)
Step Melange



64013 (V4)
Step Melange



3522 (Y4)
Harper

 **svensson**
www.ludvigsvensson.com



Gabriel

www.gabriel.dk